

PROGRAMME CULTUREL 2023

Montréal, le 14 mars 2023 – Les conférences du Château sont de retour! Le **Château Ramezay – Musée et site historique de Montréal** relance son programme culturel avec une série de conférences portant sur ses expositions temporaires : *Mondes Inuit – La collection Saladin d’Anglure et Roald Amundsen – Leçons de l’Arctique*, **présentées jusqu’au 9 avril**. Prenant place les lundis 20 mars, 27 mars et 3 avril à 13 h 30 au Château Ramezay, ces conférences vous feront découvrir le Grand Nord sous plusieurs angles : de la culture à l’art inuit, en passant par les enjeux environnementaux et plus encore!

Chaque conférence est **gratuite pour les membres du Musée** et au coût de **5 \$ pour les non-membres**. Elles seront suivies par une période de questions et de causerie où biscuits, café et thé seront servis. Le nombre de places étant limité, **la priorité d’entrée sera donnée à ceux qui confirment leur présence par courriel** à l’adresse suivante : communications@chateauramezay.qc.ca. Prière de vous présenter environ 15 minutes à l’avance.

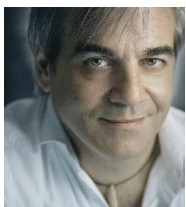


La Guilde : Une aventure d’un océan à l’autre

Genevieve Duval, La Guilde
Lundi 20 mars – 13 h 30

Des premières expositions au début du 20^e siècle, aux nombreux voyages allant à la rencontre des communautés, à la rencontre de James Houston, cette conférence célèbre la riche histoire de l’organisation et de ses fondatrices. Saviez-vous que La Guilde possède des archives datant d’avant son incorporation en 1906 ? Sa collection permanente comprend environ 1 574 objets issus de l’art Inuit, l’art des Premières Nations et des Métis, ainsi que des métiers d’art. Quelques-uns seront d’ailleurs présentés lors de la conférence. La conférence vise à mettre de l’avant des personnes, des lieux et des événements qui sont à l’origine de l’organisation et qui ont défini sa mission actuelle. La conférence se penchera sur le contexte historique qui a permis la première vente d’art Inuit à La Guilde en 1949.

Genevieve Duval détient une maîtrise en *Design Studies - Curatorial Stories de Parsons School of Design (The New School)* à New York et un certificat en Muséologie et diffusion de l’art de l’UQAM. Elle travaille dans le domaine artistique et culturel depuis plus de 10 ans. En tant que commissaire adjointe à BRIC, un centre artistique basé à Brooklyn, NY, Genevieve Duval a été introduite à la création d’expositions se rapprochant du domaine communautaire. Elle est gestionnaire de projets à La Guilde depuis 2019.



Les grands enjeux environnementaux – réconcilier économie et écologie

Jean Lemire
Lundi 27 mars – 13 h 30

La conférence du biologiste Jean Lemire revisite son parcours professionnel atypique, de l’Arctique à l’Antarctique, et dresse un état des lieux de la situation environnementale mondiale.

Le biologiste Jean Lemire a dédié une grande partie de sa vie à l'exploration scientifique à bord du voilier océanographique SEDNA IV. Ses films, séries télévisuelles, livres, conférences et sites web ont reçu de nombreux prix et distinctions sur la scène internationale. Nommé premier émissaire du Québec en 2017, il fréquente aujourd'hui les grandes tribunes internationales pour faire avancer la cause environnementale et représenter le Québec.



La Collection Saladin d'Anglure: de la culture matérielle à l'organisation sociale traditionnelle inuit

Bernard Saladin d'Anglure et Caroline Hervé
Lundi 3 avril – 13 h 30

La Collection Saladin d'Anglure rassemble 350 objets achetés au Nunavut et au Nunavik par l'anthropologue, professeur émérite de l'Université Laval, au cours des années 1960-1970. Il l'a léguée à l'Université Laval en 2018. Elle contient des objets touchant des univers très diversifiés (vêtements, chasse et pêche, habitat, cérémonies, artisanat et chamanisme). Quelques-uns de ces objets sont présentés dans le cadre de l'exposition *Mondes Inuit* et d'autres sont mobilisés pour un projet de musée virtuel en partenariat avec le village d'Igloodik (Nunavut). Ces objets reflètent la culture matérielle inuit des années 1960 et témoignent également de la rencontre entre les Inuit et l'anthropologue qui a mis en lumière leur organisation sociale traditionnelle, en particulier leur conception du genre.

En tant que directeur du département d'anthropologie de l'Université Laval (1971-74), Bernard Saladin d'Anglure a créé un centre de recherche sur les sociétés arctiques (GETIC), une revue *Études Inuit Studies* et des congrès internationaux sur les sociétés inuit. Ses recherches portent principalement sur le chamanisme, la parenté et l'organisation sociale inuit. Caroline Hervé est anthropologue du politique et travaille depuis une quinzaine d'années avec les Inuit du Nunavik sur la relation entre l'État et les Inuit dans les contextes de la justice et de la santé et des services sociaux. Elle est professeure agrégée au Département d'Anthropologie de l'Université Laval.

Mondes Inuit est une réalisation de la Bibliothèque de l'Université de Laval. *Leçons de l'Arctique* est une réalisation du Musée FRAM (Oslo, Norvège) avec la collaboration de l'Ambassade royale de Norvège au Canada et de la Société géographique royale du Canada. Le Musée du Château Ramezay remercie ses partenaires ci-dessus mentionnés ainsi que l'Institut culturel Avataq et l'Université de Montréal – Département d'anthropologie pour leur collaboration dans le cadre de la présentation de ces deux expositions à Montréal.

À propos

Le **Château Ramezay – Musée et site historique de Montréal** est un organisme privé à but non lucratif qui a pour mission de mettre en valeur et de rendre accessible une collection axée principalement sur l'histoire de Montréal et du Québec. Il est le premier édifice classé monument historique et le plus ancien musée d'histoire privé au Québec. Visitez notre site Internet au chateauramezay.qc.ca ou notre page Facebook au facebook.com/Chateau.Ramezay.

-30-

Renseignements :

communications@chateauramezay.qc.ca